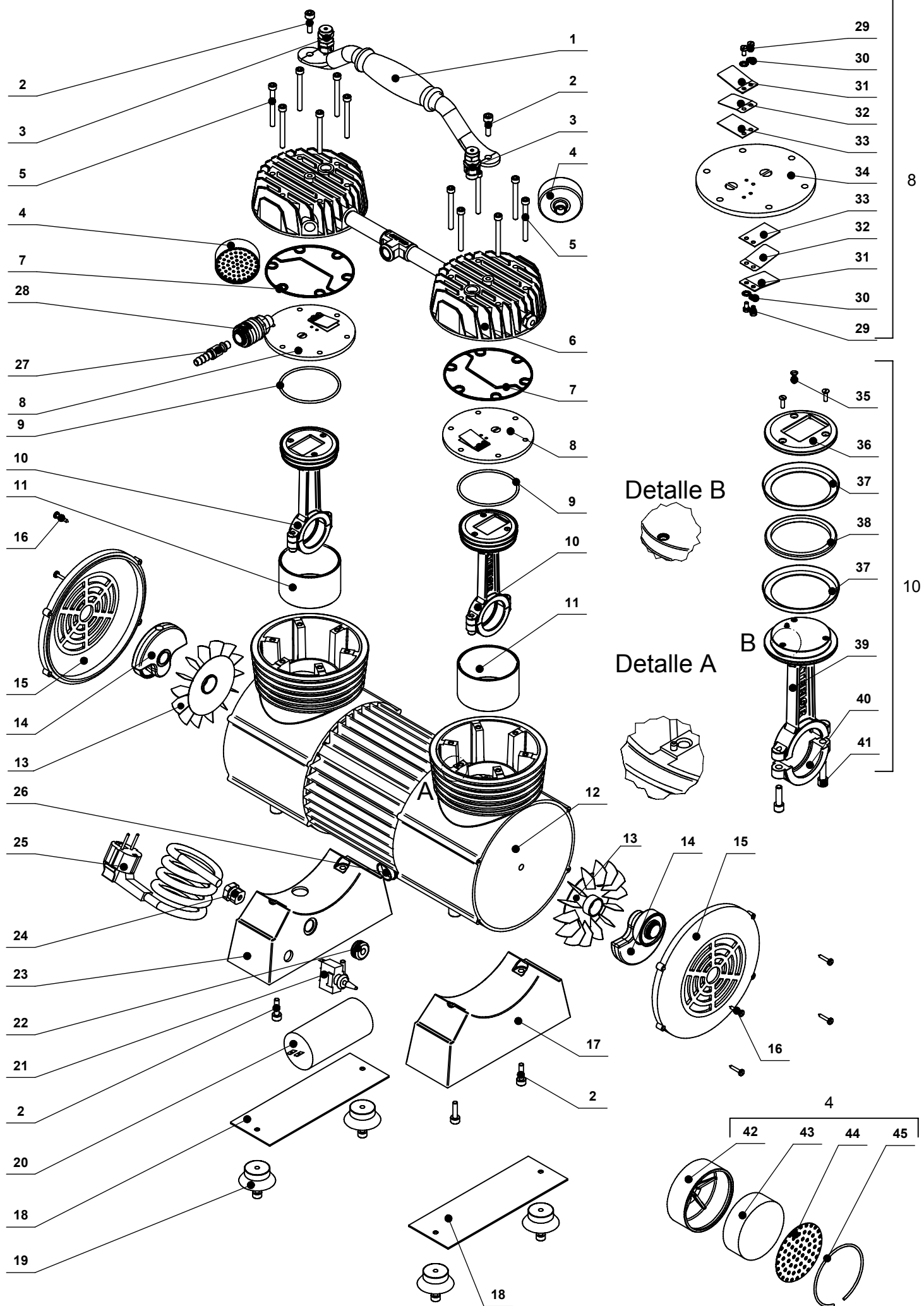




Manual de instrucciones.
Compresor.
de dos pistones,
aire continuo sin aceite



MAR-75 1HP.
MONO.



nº	REF.	DESCRIPCIÓN	CANT.	nº	REF.	DESCRIPCIÓN	CANT.
1	002078-0100	ASA TRANSPORTE COMPRESOR	1	24	002048-0600	GRAPA CABLE	1
2	006658-0600	TOR. ALLEN M6 X20 DIN 912	6	25	002049-0600	CABLE CONEXIÓN COM.	1
3	002400-3600	VALVULA SEGURIDAD COMPRESOR	2	26	002050-0100	TAPON PIE	1
4	002059-3600	FILTRO COMPLETO	2	27	002700-0508	ADAPT. ESP. MANG. 129 08 MM	1
5	002022-0600	TOR. M5X50 DIN 912	12	28	004450-3614	ENCH. MULTIPRESA R.M. 140 1/4	1
6	002021-3600	UNION CULATAS	1	29	002031-0600	TOR. M3X6 DIN EN ISO 1207	8
7	002024-0600	JUNTA CULATA	2	30	002033-0600	ARANDELA ELAST 3,2 DIN 6798'A'	8
8	002029-3600	PLATO VALVULAS COM.	2	31	002052-0300	PROTECTOR VALVULA	4
9	002032-0600	JUNTA TORICA 63X2,5	2	32	002030-0500	VAL.(1 ADMISION 1 COMPRESION)	4
10	002058-3600	BIELA COMPLETA	2	33	002082-0300	VALVULA TEFLON (1 ADMISION 1 C	4
11	002020-5000	CAMISA CILINDRO	2	34	002051-3300	PLATO VALVULAS	2
12	002074-0600	MOTOR COM. MONOFASICO 1H.P	1	35	002014-0600	TOR. M3X10 DIN EN ISO 2009	6
13	002069-0600	VENTILADOR	2	36	002013-0500	BRIDA PISTON	2
14	002003-3600	CIGÜENAL COMPLETO	2	37	002011-0500	SEGMENTO	4
15	002006-0100	TAPA CUERPO	2	38	002012-0500	ARO BRIDA PISTON	2
16	002005-0600	TOR. R./CH. N° 6X16 DIN 7971	8	39	002008-0000	CUERPO INF. BIELA	2
17	002039-4602	BASE DELANTERA	1	40	002025-0000	CUERPO SUP. BIELA	1
18	002042-0100	TAPETA BASE	2	41	002010-0600	TOR. ALLEN M5X18 DIN 912	1
19	002057-3600	VENTOSA Y TORNILLO	4	42	002035-0500	SOP. FILTRO	1
20	002046-3600	CONDENSADOR	1	43	002037-0300	FILTRO	1
21	002047-0600	INTERRUPTOR 10 A - 250 V	1	44	002036-4300	SEPARADOR FILTRO	1
22	002019-0600	PASACABLE	1	45	002038-0600	SEGURO SOP. FILTRO	1
23	002040-4602	BASE TRASERA (CON AGUJERO)	1				

Descripción:

Compresor de aire continuo de 1 H.P., 230 v y 50hz., monofasico de doble piston, sin aceite ni mantenimiento.

Características:

- Cabezal: aluminio I-2630.
- Aire efectivo: 170 l/min.
- Desplazamiento piston: 375 l/min.
- Presion maxima: 4,5 bar.
- r.p.m.: 1360
- Longitud cable elctrico: 3 metros.
- Conexion salida: enchufe rapido.
- Peso: 17 kg.
- Dimensiones: 42x38x18 cm.
- Sistema: valvulas y piston en seco, con segmentos de teflon.
- Certificado CE.

Instrucciones de uso.

No es conveniente trabajar a presión máxima sin necesidad, es muy importante que se regule el compresor, por medio de la VALVULA SEGURIDAD COMPRESOR (fig.3), a la presión necesaria para el trabajo a desarrollar. Obteniendo una larga y perfecta duración del compresor.

Los compresores KRIPXE están equipados con protector térmico, especial para desconectar el compresor en caso de sobre carga del motor, conectándose automáticamente al recuperar la carga habitual.

Las mangueras a utilizar con este modelo de compresor son las de goma rígida. No es recomendable el uso de mangueras de plástico, o de inferior calidad a la indicada.

Cambio de segmentos (fig.37):

1. Quitar los 12 TOR. M5X50 DIN 912 (Fig. 5) de la UNION CULATAS (fig.6) separando esta, el PLATO VALVULA COM. (fig.8) y la CAMISA CILINDRO (fig.11) del MOTOR COM. MONOFASICO 1H.P. (fig.12).
2. Quitar los 4 TOR. R./CH. N° 6X16 DIN 7971 (fig.16).
3. Quitar la TAPA CUERPO (fig.15)
4. Aflojar los 2 TOR. ALLEN M5X18 DIN 912 (fig.41). y separar el CUERPO INF. BIELA (fig.39) del CUERPO SUP. BIELA (fig. 40).
5. Extraer el CUERPO SUP. BIELA (fig. 40).
6. Sobre el CUERPO SUP. BIELA (fig. 40) proceder a quitar los 3 TOR. M3X10 DIN EN ISO 2009 (fig.35) y separar la BRIDA PISTON (fig.36) y el ARO BRIDA PISTON (fig.38) que sujetan los segmentos (fig.37). Reponer por los nuevos.

Nota: al proceder al montaje, montar las piezas por el orden inverso al que se han desmontado. Comprobar la posición correcta del PLATO VALVULA COM. (fig.8), BRIDA PISTON (fig.36) y BIELA COMPLETA (fig.10), para ello existen puntos de referencia, detalles A y B.

Cambio de válvulas (fig.32 y 33):

1. Quitar los 12 TOR. M5X50 DIN 912 (Fig. 5) de la UNION CULATAS (fig.6) separando esta y el PLATO VALVULA COM. (fig.8) del MOTOR COM. MONOFASICO 1H.P. (fig.12).
2. Sobre el PLATO VALVULA COM. (fig.8) proceder a quitar los 2 TOR. M3X6 DIN EN ISO 1207 (fig.29) y separar el PROTECTOR VALVULA (fig.31), la VAL.(1 ADMISION 1 COMPRESION) (fig.32) y la VAL. TEFLÓN (1 ADMISION 1 COMPRESION) (fig.33) posteriormente proceder a la sustitución de las piezas estropeadas.

Nota: al proceder al montaje, montar las piezas por el orden inverso al que se han desmontado. Comprobar la posición correcta del PLATO VALVULA COM. (fig.8), para ello existe un punto de referencia, detalles B.

Cambio de biela (fig.10):

1. Quitar los 12 TOR. M5X50 DIN 912 (Fig. 5) de la UNION CULATAS (fig.6) separando esta, el PLATO VALVULA COM. (fig.8) y la CAMISA CILINDRO (fig.11) del MOTOR COM. MONOFASICO 1H.P. (fig.12).
2. Quitar los 4 TOR. R./CH. N° 6X16 DIN 7971 (fig.16).
3. Quitar la TAPA CUERPO (fig.15)
4. Aflojar los 2 TOR. ALLEN M5X18 DIN 912 (fig.41). y separar el CUERPO INF. BIELA (fig.39) del CUERPO SUP. BIELA (fig. 40).
5. Extraer el CUERPO SUP. BIELA (fig. 40) y sustituir por la nueva.

Nota: al proceder al montaje, montar las piezas por el orden inverso al que se han desmontado. Comprobar la posición correcta del PLATO VALVULA COM. (fig.8), BRIDA PISTON (fig.36) y BIELA COMPLETA (fig.10), para ello existen puntos de referencia, detalles A y B.

Otros cambios:

La reposición de cualquier pieza que sea posible se efectuará teniendo en cuenta la posición que guarda según el despiece.

Pistolas a utilizar:

Para obtener el máximo rendimiento de los compresores KRIPXE deben utilizar todas nuestras pistolas haciendola de **Pag.3** aire continuo.

IMPORTANTE Advertencias de seguridad:

- Antes de la puesta en marcha del compresor verificar la tensión y frecuencia de la corriente.
- La puesta en marcha de este aparato debe efectuarse en vacío.
- Pulverizar o pintar alejado del compresor. (No pintar o pulverizar cerca del compresor).
- Consulte con su proveedor las diferentes opciones de trabajo de este compresor.

Mantenimiento:

Ver la orientación y posición de las piezas al desmontarlas para lograr un montaje perfecto.

Nota: Mantener las juntas en sus alojamientos.

Anomalías.

En general producidas por el mal uso del compresor.

Asistencia técnica:

- Garantizamos la asistencia técnica para todos nuestros productos; consulte a su distribuidor; disponemos de recambios para todos los modelos de nuestra fabricación.
- **KRIPXE, S.A.** se reserva el derecho de efectuar modificaciones en todos sus productos, sin previo aviso.

Garantía.

Todos nuestros fabricados están totalmente garantizados en todas sus piezas contra cualquier vicio o defecto de fabricación. Garantía válida durante DOS AÑOS. No nos hacemos responsables del uso inadecuado de este artículo.

DECLARACIÓN DE CONFORMIDAD "CE"

Nosotros KRIPXE, S.A. Pol. Ind. Nº. 3, Calle Mecànics 9 46120 ALBORAYA (Valencia) España. Declaramos, bajo nuestra única responsabilidad, que el siguiente accesorio intercambiable que modifica la función de un compresor de aire comprimido, cumple con todos los requisitos esenciales para la salud y seguridad de las siguientes Directivas Europeas y Normas Armonizadas.

Descripción: Compresor de dos pistones.

Año de construcción: 2017

Fabricante: KRIPXE, S.A.

Directivas Europeas: 98/37 CE

Modelo: MAR-75

Normas Armonizada: UNE EN 292-1 y UNE EN 292-2

INDICE:

Despiece y esquema de montaje.	Pág.2	Anomalías.	Pág.4
Descripción.	Pág.3	Asistencia técnica.	Pág.4
Instrucciones de uso.	Pág.3	Garantía.	Pág.4
Importante: Advertencias de seguridad.	Pág.4	Declaración de conformidad "CE".	Pág.4
Mantenimiento.	Pág.4		

OTROS FABRICADOS <KRIPXE>

Equipos para lacas y pinturas.
Pistolas para proyectar todo tipo de pinturas.
Copas de viscosidad / Enchufes rápidos para aire.
Filtros, Reguladores y Lubricadores para instalaciones de aire.



KRIPXE, S.A Pol. Industrial, nº 3 - Calle Mecànics - Nave, 9. Apartado Correos, 19. 46120 - ALBORAYA (Valencia)
España Tel. 34-961856305. Fax. 34-961857594.
E-mail: kripxe@kripxe.com <http://www.kripxe.com>